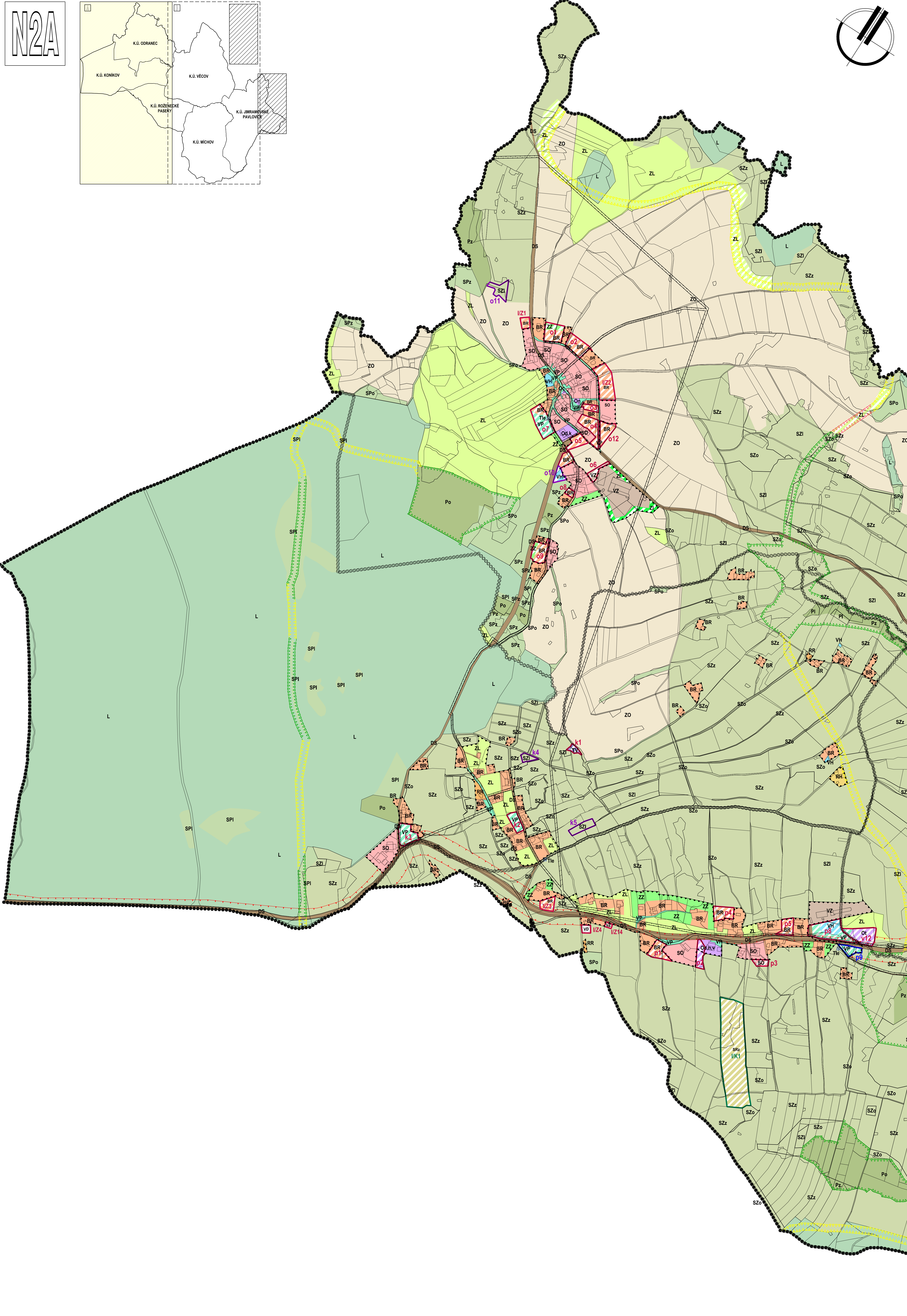
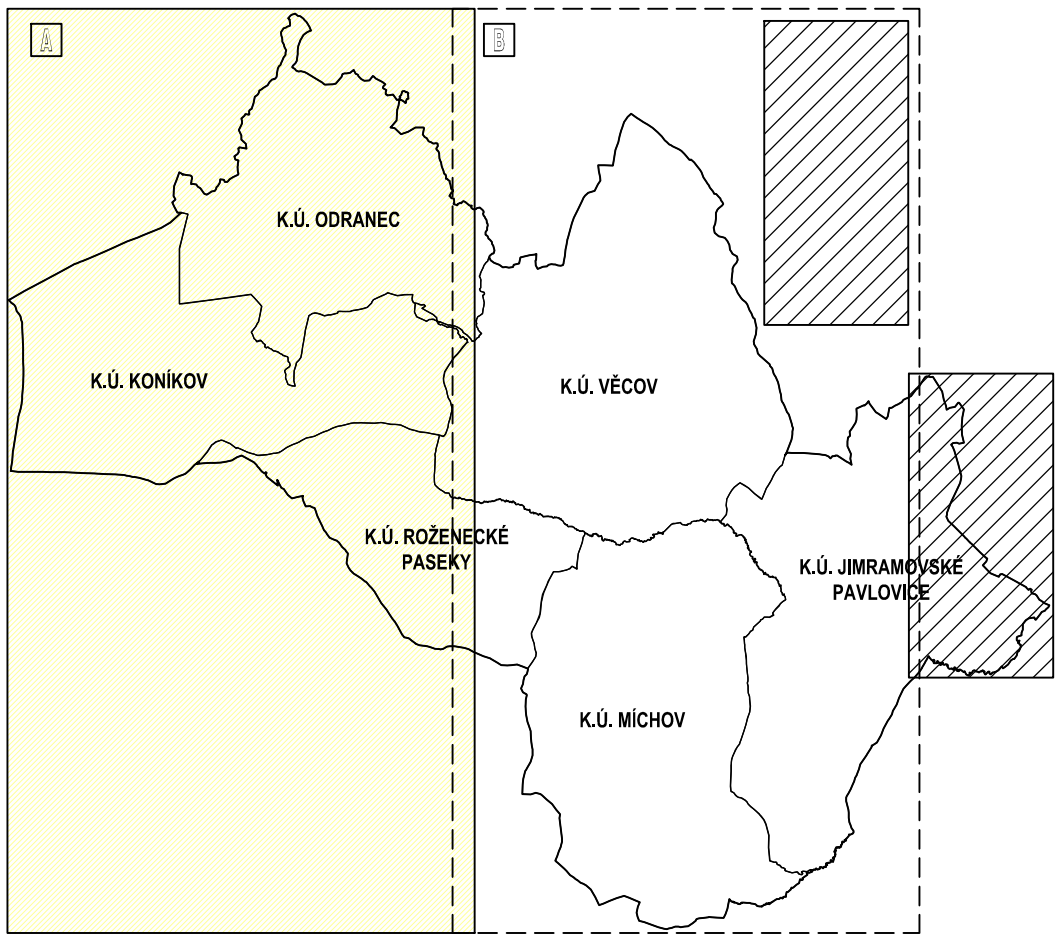
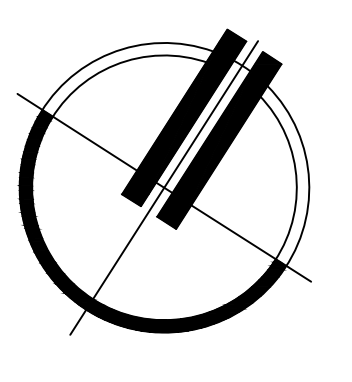


N2A



PLOCHY S ROZDÍLNÝM ZPŮSOBEM VYUŽITÍ	
Grafické zobrazení	Učelové zobrazení
	maří přímo v označení plochy a rozdílným způsobem využití znamená podrobnější členění
	Plochy bydlení v rodinných domech (BR)
	Plochy rekreace rodinné (RR)
	Plochy rekreace hromadné (RH)
	Plochy občanského vybavení (O) a veřejná správa a administrativní c církevní zařízení d obchodní prodej, ubytování a stravování k kulturní a společenské zařízení n výrobní služby l tělocvična a sport v výchova a vzdělávání
	Plochy veřejných prostranství (VP)
	Plochy smíšené obytné (SO)
	Plochy dopravní infrastruktury silniční (DS)
	Plochy technické infrastruktury (TI) v zřetelování vodou e zásobování elektrickou energií č čišnění a odvádění odpadních vod
	Plocha turistické vyhlídky (TV)
	Plochy výroby zemědělské (VZ)
	Plochy výroby drobné (VD)
	Plochy zeleně izolační (ZI)
	Plochy vodní a vodo hospodářské (VH)
	Plochy zemědělské - orná půda (ZO)
	Plochy zemědělské - trvalé travní porosty (ZL)
	Plochy zemědělské - zahrady a sady (ZZ)
	Plochy lesní (L)
	Plochy přírodní (P) 1 na pozemcích PUPFL 0 na pozemcích ostatní plocha 2 na pozemcích ZPF
	Plochy smíšené nezast. území přírodní (SP) 1 na pozemcích PUPFL 0 na pozemcích ostatní plocha 2 na pozemcích ZPF
	Plochy smíšené nezast. úz. ve 2.zóně CHKO (SZ) 1 na pozemcích PUPFL 0 na pozemcích ostatní plocha 2 na pozemcích ZPF
	Plochy smíšené nezast. území rekreační (SR) z na pozemcích ZPF

Grafické zobrazení	HRANICE A KORIDORY
	Hranice řešeného území
	Hranice katastrálních území
	Hranice zastavěného území k 08.08.2014
	Hranice zastavěných ploch
	Hranice přestavbové plochy
	Hranice ostatních ploch se změnou v území
	Hranice plochy změn v krajině
	Koridor prvků ÚSES (funkčních)
	Koridor prvků ÚSES (nefunkčních)
	Koridory navržené technické infrastruktury
	Vyznačení upraveného koridoru pro homogenizaci stávajícího tahu silnice II/360 ze ZÚR Kraje Vysočina (DK21)

ZÁZNAM O ÚČINNOSTI ÚZEMNÍHO PLÁNU ZAHŔNJUJÍCÍ PRÁVNÍ STAV PO VYDÁNÍ ZMĚNY Č. I	
Správní orgán, který změnu vydal:	Zastupitelstvo obce Věcov
Poradové číslo poslední změny:	Změna č. I Územního plánu Věcov
Datum nabytí účinnosti poslední změny:	24.09.2015
POŘIZOVATEL: Městský úřad Nové Město na Moravě, odbor stavební a životního prostředí, Vratislavovo nám. 103, 592 31 Nové Město na Moravě	
OPRAVNĚNÁ ÚŘEDNÍ OSOBA POŘIZOVATELE: jméno a příjmení: Ing. arch. Josef Cacek funkce: referent	
podpis:	

PRÁVNÍ STAV ÚZEMNÍHO PLÁNU VĚCOV PO VYDÁNÍ ZMĚNY Č. I

ZPRACOVATEL: ING. MARIE PSOTOVÁ, STUDIO P., NÁDRÁŽNÍ 52, 59101 ŽDAR NAD SÁZ., IČ: 13648594
ZPRACOVATELSKÝ KOLEKTIV: ING. ARCH. JAN PSOTA, ING. MARIE PSOTOVÁ, PAVEL ONDŘÁČEK,
PORIZOVATEL: MĚÚ NOVÉ MĚSTO NA MOR., ODBOR STAVEBNÍ A ŽIVOTNÍHO PROSTŘEDÍ, VRATISLAVOVO NÁM. 103
ZNAKOVÉ ČÍSLO: 2/VI/15 MĚRÍTKO: 1:5 000 DATUM: KVĚTEN 2016