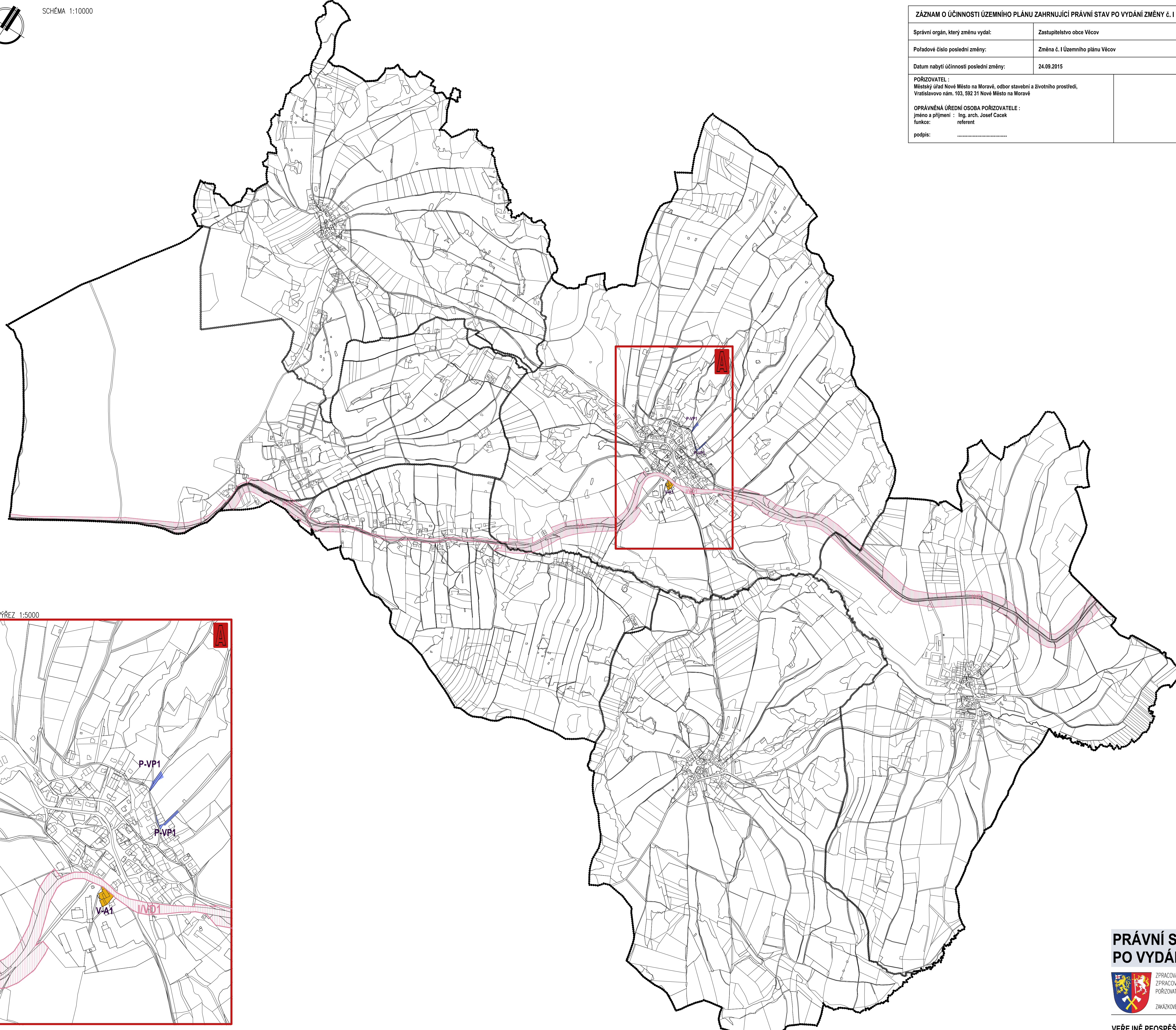
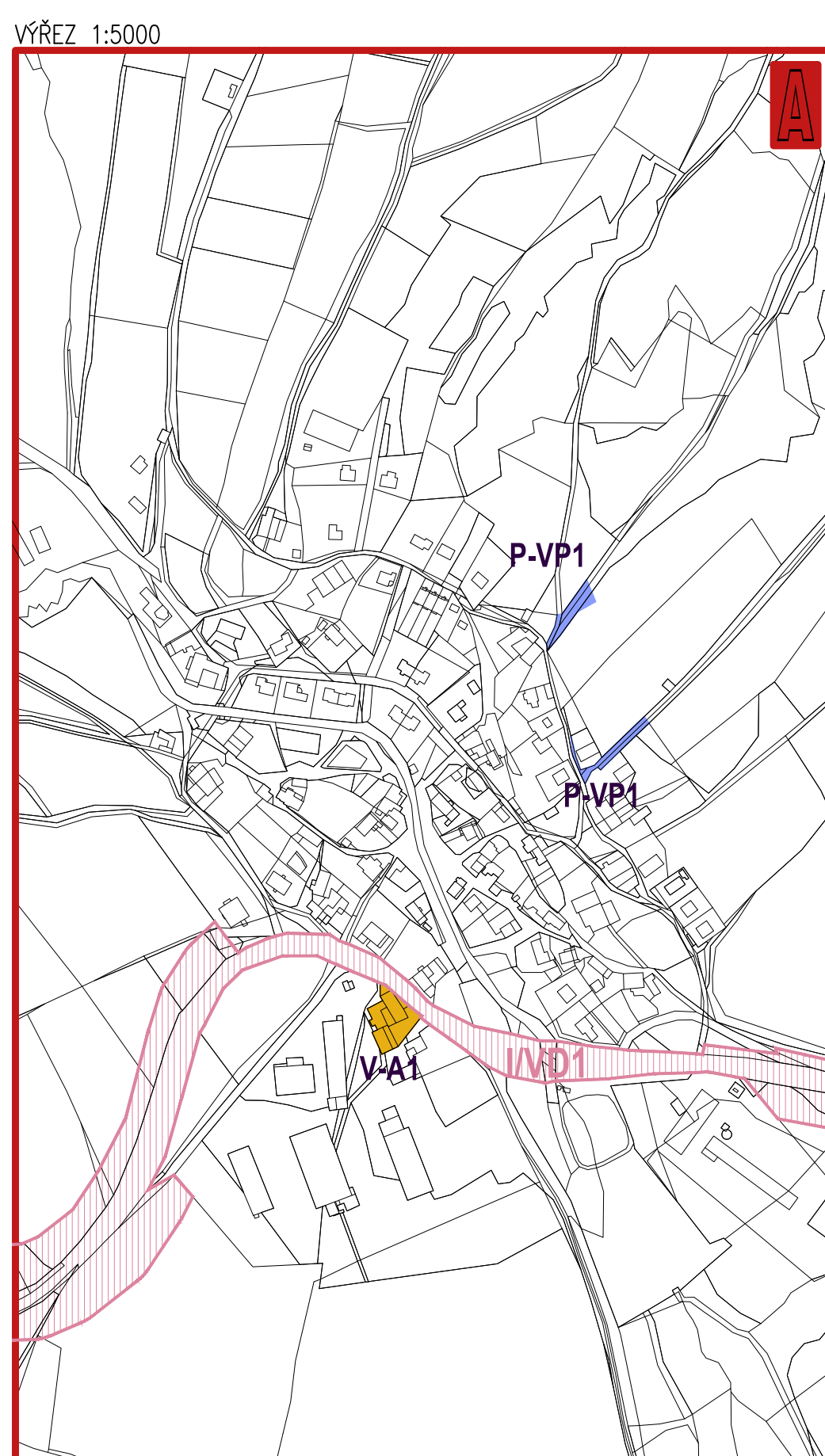


SCHEMA 1:10000



ZÁZNAM O ÚČINNOSTI ÚZEMNÍHO PLÁNU ZAHRNÚJÍCÍ PRÁVNÍ STAV PO VYDÁNÍ ZMĚNY Č. I	
Správní orgán, který změnu vydal:	Zastupitelstvo obce Věcov
Pořadové číslo poslední změny:	Změna č. I Územního plánu Věcov
Datum nabytí účinnosti poslední změny:	24.09.2015
POŘIZOVATEL : Městský úřad Nové Město na Moravě, odbor stavební a životního prostředí, Vratislavovo nám. 103, 592 31 Nové Město na Moravě	
OPRÁVNĚNÁ ÚŘEDNÍ OSOBA POŘIZOVATELE : jméno a příjmení : Ing. arch. Josef Cacek funkce: referent	
podpis:	

PLOCHY A KORIDORY S MOŽNOSTÍ VYVLASTNĚNÍ (dle § 170 zákona č. 183/2006 Sb.)	
VEŘEJNÁ INFRASTRUKTURA (dle § 2 odst. 1 písm. k) zák. č. 183/2006 Sb.)	DOPRAVNÍ INFRASTRUKTURA IV01 Koridor pro homogenizaci vybraného úseku stávajícího tahu silnice II/360 (kód DK21 dle ZÚR Kraje Vysočina)
VEŘEJNÉ PROSPĚŠNÁ OPATŘENÍ (dle § 2, odst. 1 písm. m) zák. č. 183/2006 Sb.)	Nejsou územním plánem vymezeny.
ASANACE	
	PLOCHY PRO ASANACI V-A1 Asanace objektů pro udrnění stavenišť na k.ú. Věcov (plocha – v1.3)
PLOCHY A KORIDORY S MOŽNOSTÍ UPLATNĚNÍ PŘEDKUPNÍHO PRÁVA (dle § 101 zákona č. 183/2006 Sb.)	
VEŘEJNÁ INFRASTRUKTURA (dle § 2 odst. 1 písm. k) zák. č. 183/2006 Sb.)	VEŘEJNÉ PROSTRANSTVÍ P-VP1 Vstup do zastřešitelné plochy v6 na k.ú. Věcov
HRANICE	
Grafické znázornění	
●●●●●●●●	Hranice řešeného území
○○○○○○○○○○	Hranice katastrálních území



PRÁVNÍ STAV ÚZEMNÍHO PLÁNU VĚCOV PO VYDÁNÍ ZMĚNY Č. I

ZPRACOVATEL : ING. MARIE PSOTOVÁ, STUDIO P, NÁDRAŽNÍ 52, 59101 ŽDĀR NAD SÁZ., IČ: 13648594
 ZPRACOVATELSKÝ KOLEKTIV : ING. ARCH. JAN PSOTA, ING. MARIE PSOTOVÁ, PAVEL ONDRÁČEK
 POŘIZOVATEL : MĚÚ NOVÉ MĚSTO NA MOR., ODBOR STAVEBNÍ A ŽIVOTNÍHO PROSTŘEDÍ, VRATISLAVOVO NÁM. 103
 ZAKÁZKOVÉ ČÍSLO: 2/XI/15 MĚŘÍTKO : 1:10000/5000 DATUM : KVĚTEN 2016