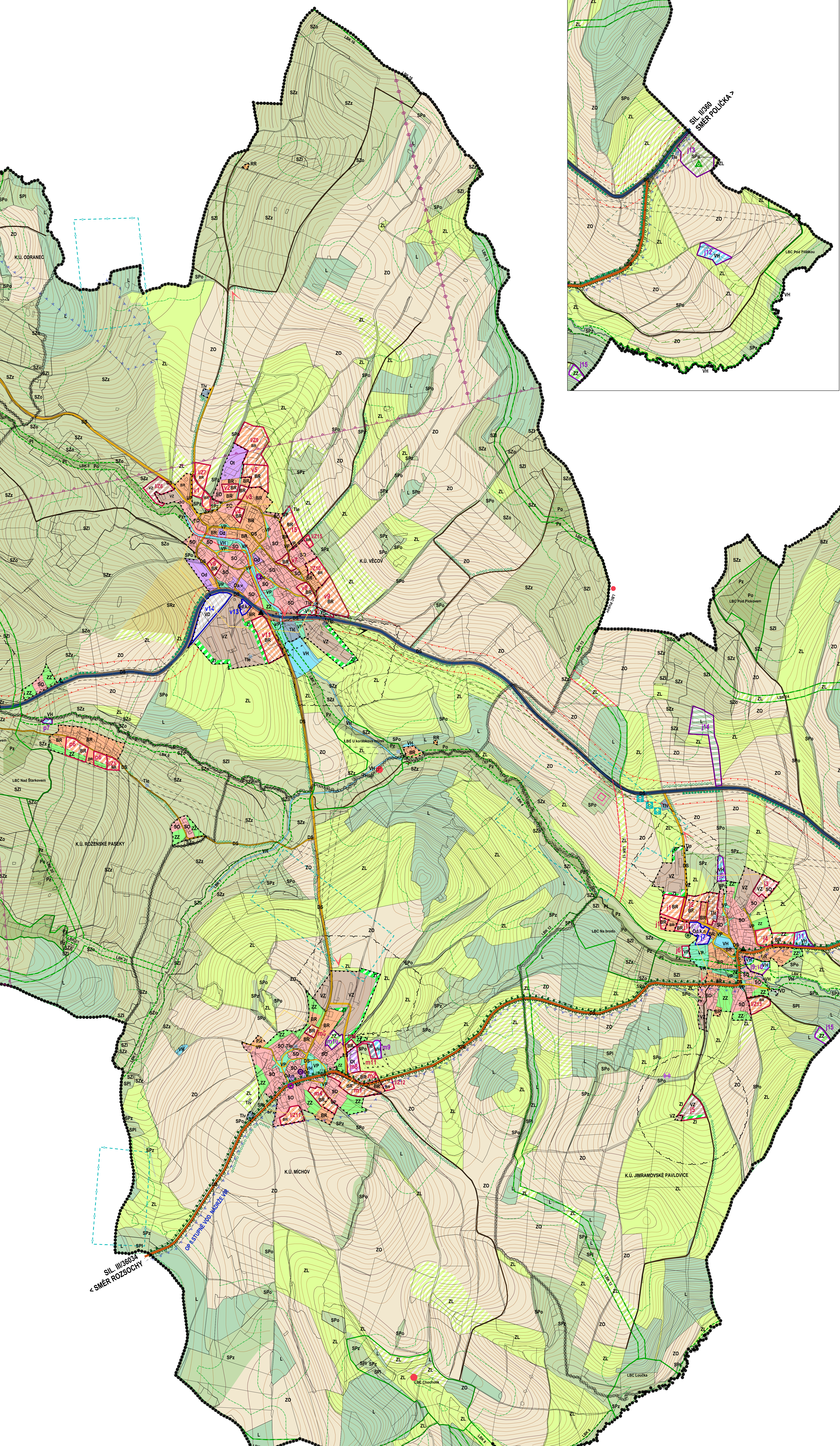
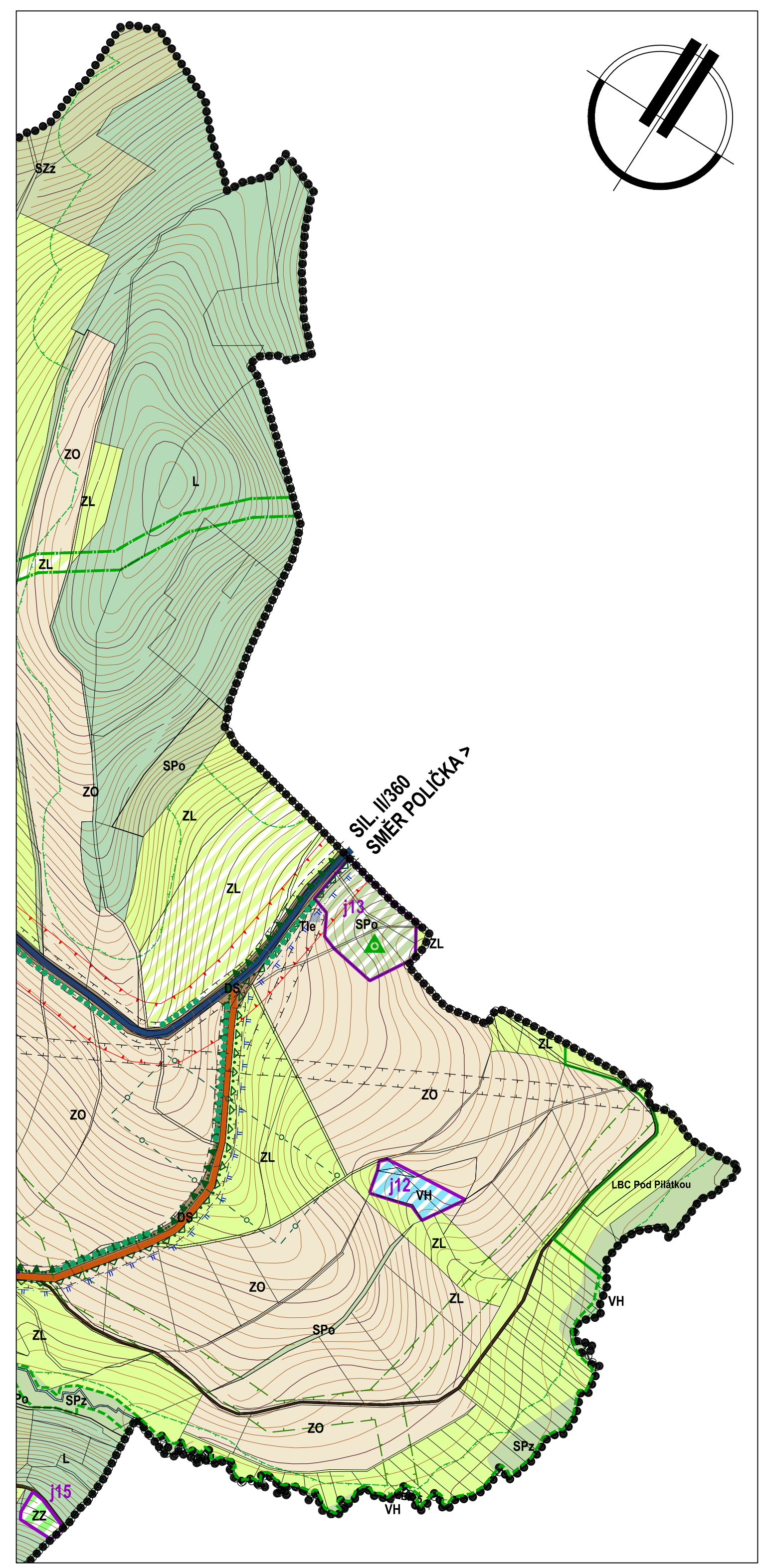
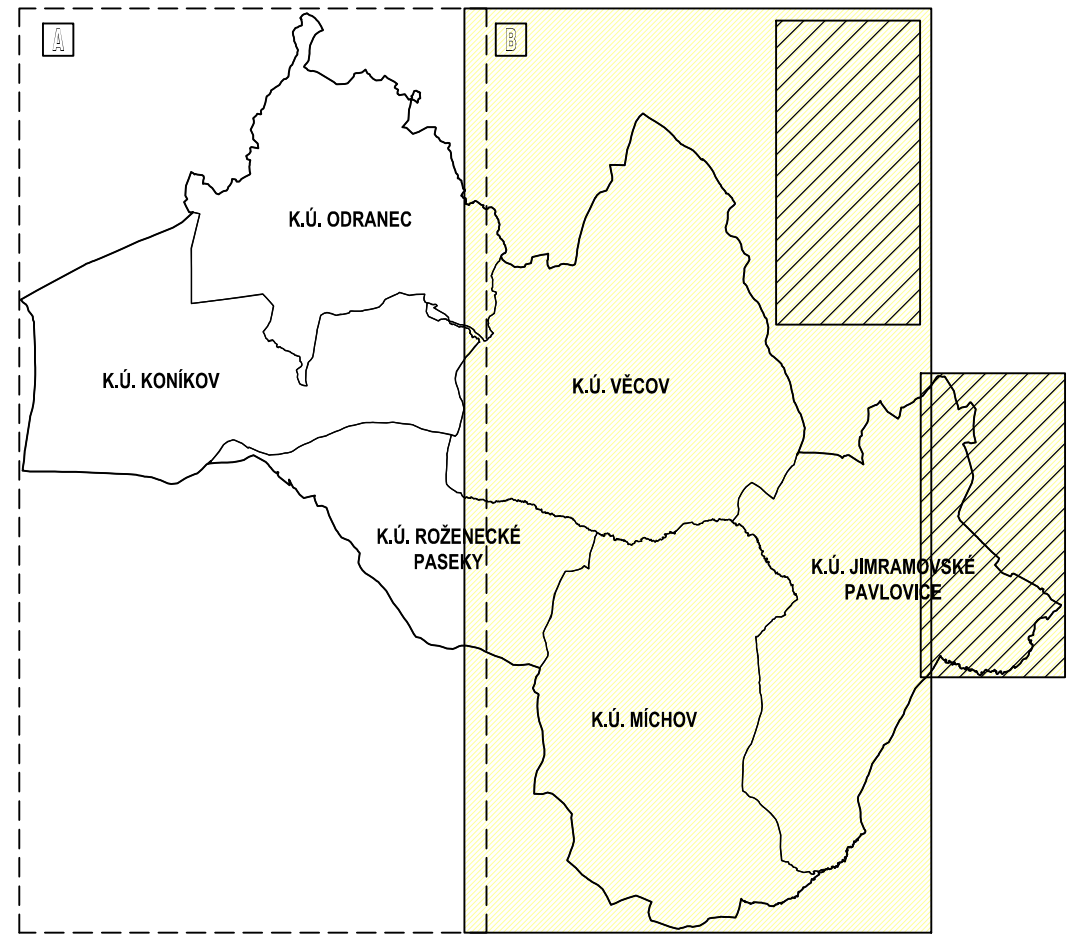


01B



**PRÁVNÍ STAV ÚZEMNÍHO PLÁNU VĚCOV
PO VYDÁNÍ ZMĚNY Č. I - ODŮVODNĚNÍ**

ZPRACOVATEL : ING. MARIE PŠOTOVÁ, STUDIO P. NADRAŽNÍ SZ, 591 01 ŽOŘ NAD SAZ., IČ: 13648594
 ZPRACOVATELSKÝ KOLEKTIV : ING. ARCH. JAN PŠOTA, ING. MARIE PŠOTOVÁ, PAVEL ONDŘÁČEK
 PORADZATEL : MĚÚ NOVÉ MĚSTO NA MOR., ODBOR STAVEBNÍ A ŽIVOTNÍHO PROSTŘEDÍ, VRAŠILAVOVO NAM. 103

ZNAČKOVÉ ČÍSLO: Z/NI/15 MĚŘÍTKO : 1:5 000 DATUM : KVĚTEN 2016